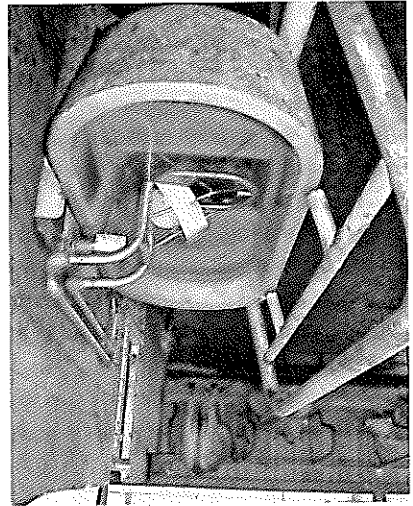


Kipptränken müssen regelmäßig gereinigt und ausgeschüttet werden, Foto: Dr. Zieger



Wassertränken müssen so angebracht werden, dass sie durch die Tiere nicht verschmutzt werden können

Aber passen Sie auf: Wenn Sie die Becken im Sommer nicht reinigen, werden die Kühe im Sommer weniger saufen, weil sich die Bakterien schnell vermehren. Warmes Wasser ist im Winter also in Ordnung, im Sommer ist es gefährlich. Zum Abkühlen der Kuh im Hitzestress ist kaltes Wasser besser. In den heutigen Offenfrontställen sind frostsichere Leitungen notwendig. Das bedeutet Ringleitungen mit konstanter Zirkulation und eine Heizung für Temperaturen unter minus 5 °C sowie Behältermöglichkeit, die Wasseraufnahme zu verbessern. Sorgen Sie sich nicht um die Temperatur, solange die Leitung nicht einfriert. Schauen Sie erst darauf, dass Sie sauberes Wasser haben. Zweitens: Stellen Sie sicher, dass Sie genug Tränken haben. Drittens: Stellen Sie den Druck so ein, dass die Tränken immer voll sind. Wenn Sie diese drei Hauptpunkte erfüllt haben, können Sie sich um die ideale Temperatur von 17 °C kümmern. Im Winter beim Saufen parallel zu den Liegeboxen stehen. So ist noch Platz zum Vorbeigehen. Kühe wollen immer saufen, wenn sie zum Futtersisch gehen oder von dort kommen. Durchgänge ohne Tränke sind nicht besser. Nach der Kalbung wird lauwarmes Wasser zur unbegrenzten Aufnahme empfohlen, damit die Kuh wieder in Form kommt und so bald wie möglich frisst. Manche Kühe werden in der ersten Stunde 100 Liter aufnehmen. Bei eingestreuten Abkalboxen bauen Sie die Tränken in den Liegebereich. Bei eingestreuten Transit- und Frischmelkerboxen gehören sie an den betonierten Gang, damit das Stroh nicht nass und dreckig wird.

Auf Sauberkeit achten

Wenn Sie Tränken in schmale Gänge stellen, kommt der Dreck sicher. Wenn Sie die Tränken auf der Rückseite des Fressgangs montieren, koten die Kühe hinein, wenn sie rückwärts vom Fressplatz weggehen. Bei schmalen Durchgängen ist eine doppelte Schnelltränke in jedem Fall günstig. Der Vorteil ist, dass die Kühe beim Saufen parallel zu den Liegeboxen stehen. So ist noch Platz zum Vorbeigehen. Kühe wollen immer saufen, wenn sie zum Futtersisch gehen oder von dort kommen. Durchgänge ohne Tränke sind nicht besser.

Wasserversorgung für Ihren Stall!

SUEVIA

tel. 07143 971-0
 info@suevia.com
 www.suevia.com

Laufstall-tränken
 Tränkebecken
 Heiße Tränken

HARSE

www.harse-traenken.de

Seil 1925

Immer frisches Wasser

Oswin Hoase Nacht:
 Tiertränken, Frostgeschützte Tränken und Edelstahlblechverarbeitung
 Inh. Roselies Gersdorf
 Heidesstr. 7 - 01561 Biebersbach
 035248-81240 (Tel.) / -82818 (Fax)
 info@hoase-traenken.de